

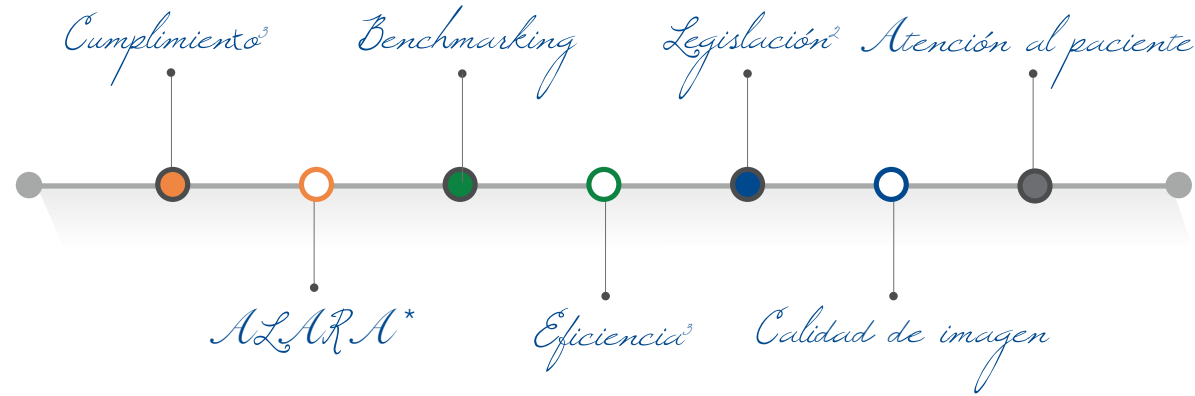
Seamlessly Smart

Gestión de la dosis para una radiología de calidad

Certegra™
@ Point of Care

Radimetrics™
Enterprise Platform

Retos en radiología

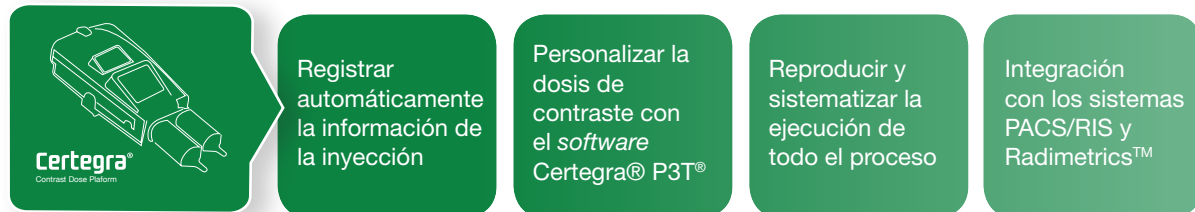


¿Qué es Radimetrics™?

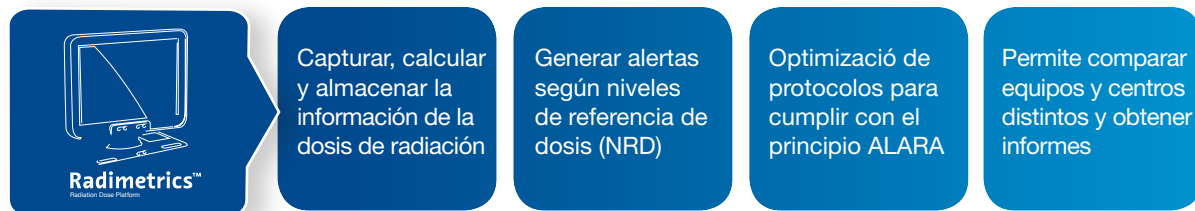
La plataforma integral para el **control** y la **gestión de la dosis** de **radiación** y **contraste**, que ofrece herramientas para mejorar la **calidad** asistencial e incrementar la **eficiencia** en el diagnóstico por la imagen^{1,3}.

Gestión de la dosis

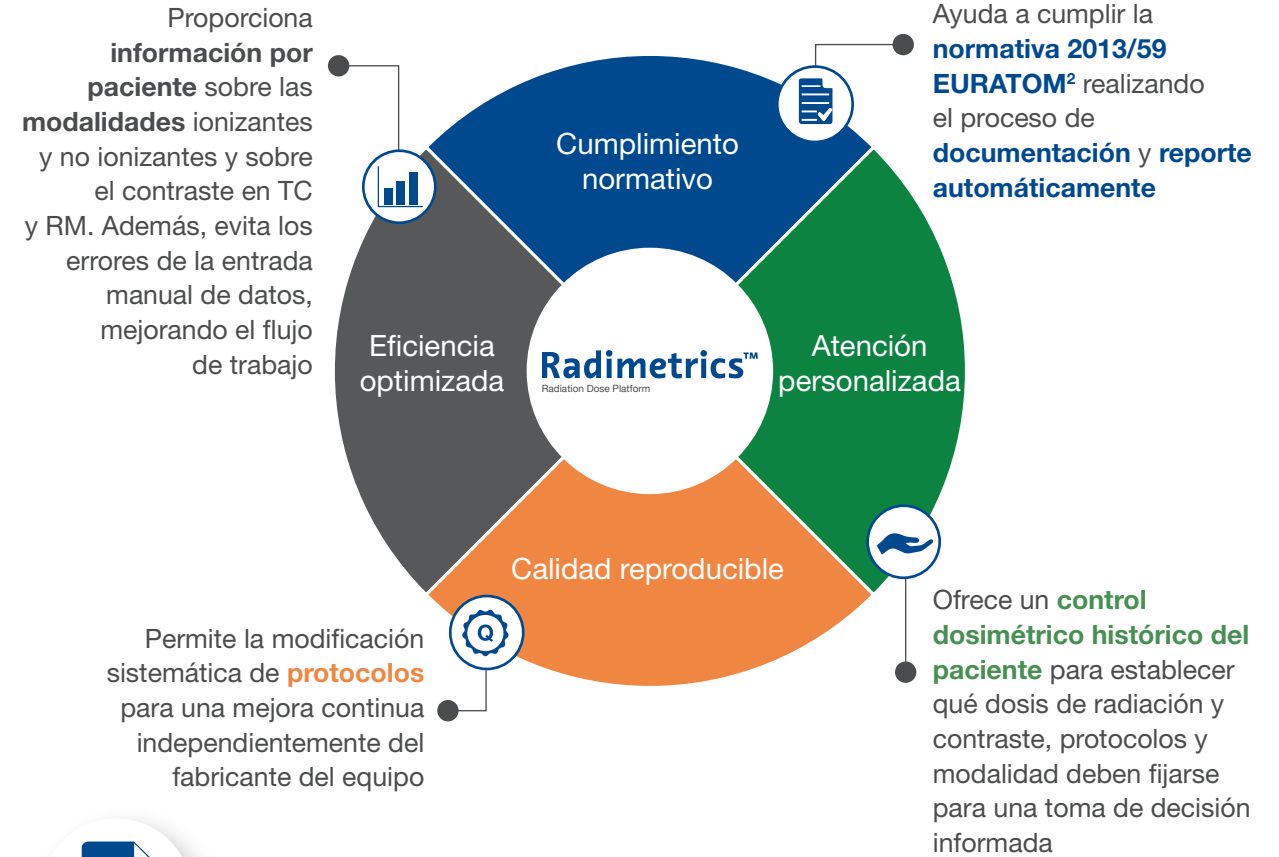
CONTRASTE



RADIACIÓN



Marca la diferencia

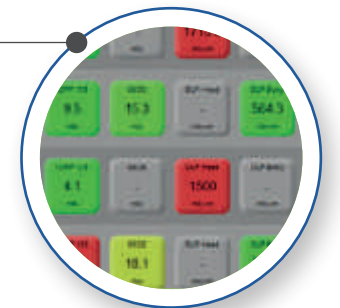


CONTRIBUYE AL CUMPLIMIENTO NORMATIVO

Automatiza la elaboración de los informes y documentación de dosis de radiación y contraste.

Facilita distintas mediciones de la dosis:

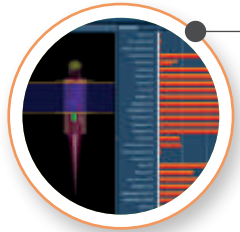
- **Dosis absorbida** por órgano/región corporal y la dosis acumulada.
- **Dosis efectiva** para cada prueba y paciente según el ICRP 60 y el ICRP 103.
- Utiliza los parámetros **CTDIvol** y **DLP**. Además, aporta estimaciones de la dosis efectiva ajustada al tamaño (**SSDE**).
- Incorpora la posibilidad de gestionar protocolos para diferentes equipos.



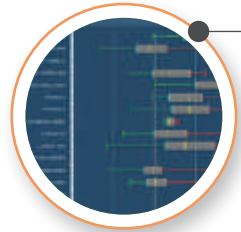
* As Low As Reasonably Achievable.



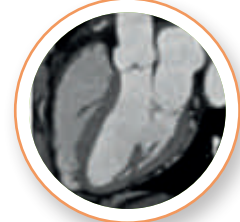
CALIDAD REPRODUCIBLE



Dosimetría interactiva
Permite simular el impacto en la dosis por órgano y efectiva resultantes en caso de modificación de los parámetros de la prueba



Manejo de protocolos
Permite la gestión integral de protocolos aplicando un estándar común en todos los equipos



Toma de decisiones informada
El registro de toda la información y su análisis permite tomar decisiones basadas en datos de la experiencia acumulada

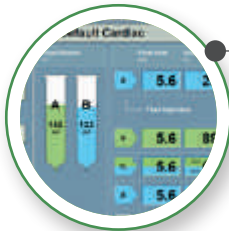
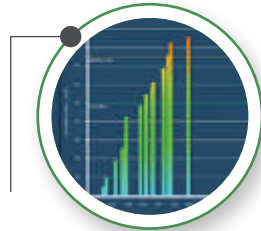


ATENCIÓN PERSONALIZADA

Elija la modalidad, dispositivo y dosis de contraste adecuada para su paciente en función de su historial y características

Programación de alertas

Alertas según niveles de referencias de dosis (NRD o DRL) prefijados en los protocolos para ser recibidas durante el tiempo deseado



Optimización de la dosis de contraste*

Se consigue gracias a protocolos personalizados basados en el peso del paciente

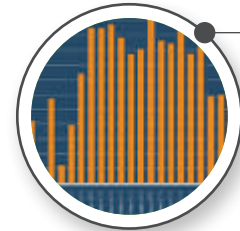


Análisis de contraste*

Proporciona información sobre la desviación del protocolo de inyección
Registra el calibre del catéter y la zona de punción, entre otros parámetros



EFICIENCIA OPTIMIZADA^{3,4}



Multimodalidad

Permite clasificar la información por hora, escáner, tipo de examen o médico de referencia.
Las modalidades que incluye son:
Tomografía computarizada, mamografía, medicina nuclear y radiología convencional e intervencionista*

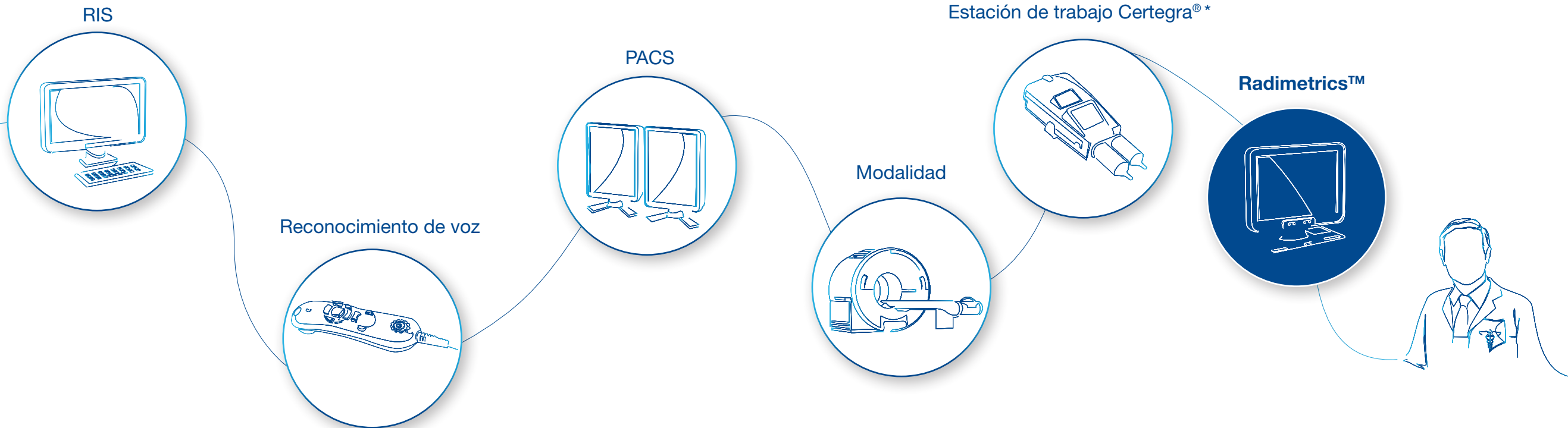
Benchmarking

Permite una comparación de la dosis de radiación media entre escáneres y diferentes centros según un protocolo determinado utilizando estadísticos configurables



* Disponible con Certegra®

Radimetrics™ Enterprise Platform: calidad integrada



Soporte paso a paso



Informe KLAS®: Radimetrics™ Enterprise Platform es considerada la mejor opción para los radiólogos**.

La encuesta KLAS®, realizada a más de 100 especialistas, reveló que **Radimetrics Enterprise Platform es la mejor opción en soluciones de gestión de la dosis**, con una valoración notablemente superior a la de otros productos.

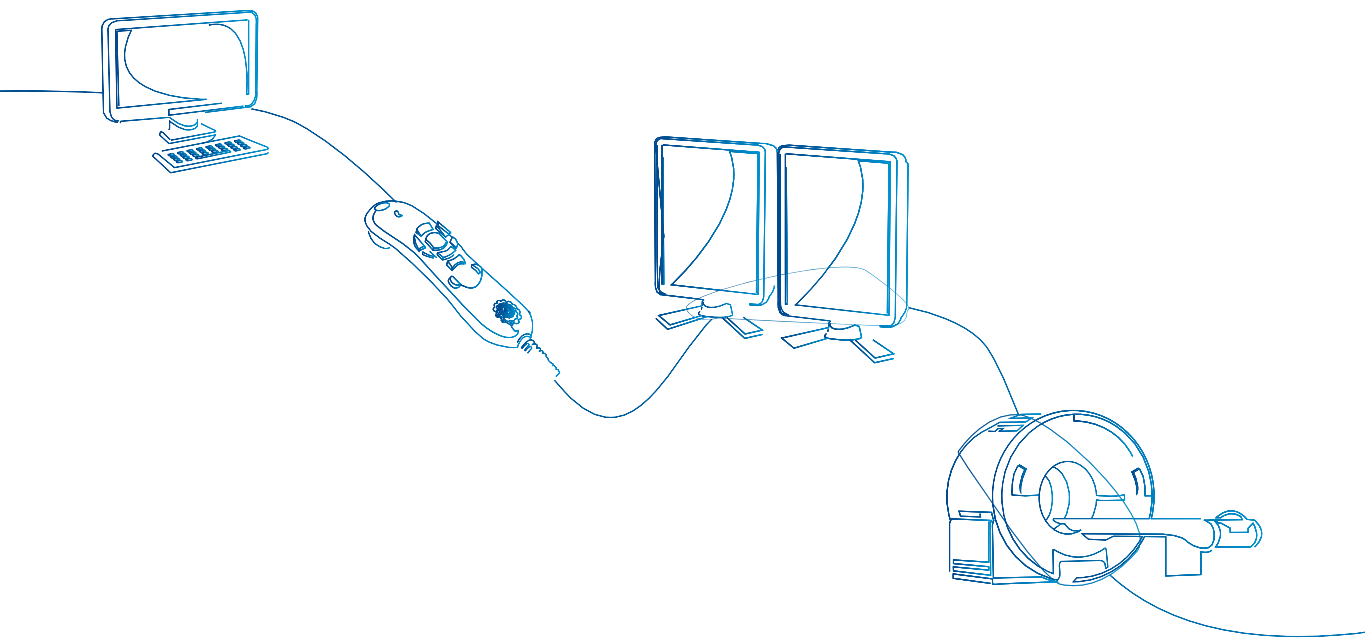
Aspectos destacados por los encuestados acerca de la solución de Bayer:

- **Funcionalidad sólida**
- **Gran flexibilidad**
- **Facilidad de uso**

Para más información, consulte la página dose.bayer.com.

* Necesita el inyector MEDRAD® Stellant para TC.

** KLAS: Radiology Dose Monitoring Solutions 2014, Perception Study April 2014. www.klasresearch.com/store/ReportDetail.aspx?Productid=912



Para obtener más información acerca de Radimetrics™ puede consultar www.dose.bayer.com o contactar con uno de nuestros representantes.

¹ Oleaga L, Febrer L, Cardona S. Contrast dose management. *Medical Imaging Technology* 2013;12:42-3.

² Unión Europea. Directiva 2013/59/Euratom del Consejo, de 5 de diciembre de 2013, por la que se establecen normas de seguridad básicas para la protección contra los peligros derivados de la exposición a radiaciones ionizantes, y se derogan las Directivas 89/618/Euratom, 90/641/Euratom, 96/29/Euratom, 97/43/Euratom y 2003/122/Euratom. *Diario Oficial de la Unión Europea* L 13, 17 de enero de 2014, pp. 1-73. [Disponible en: <http://www.boe.es/doue/2014/013/L00001-00073.pdf>].

³ Parakh A, Kortensniemi M, T. Schindera S. CT Radiation Dose Management: A Comprehensive Optimization Process for Improving Patient Safety. *Radiology* 2016; vol. 280: num 3: 663-73.

⁴ W. Mayo-Smith W, K. Hara A, Mahesh M, V. Sahani D. How I Do It: Managing Radiation Dose in CT. *Radiology* 2014; vol. 273: num 3: 657-72.

L.ES.MKT05.2018.4422



Bayer Hispania, S.L.
Avda. Baix Llobregat, 3-5
08970 Sant Joan Despí
Barcelona, España
www.radiology.bayer.es

Clear Direction.  From Diagnosis to Care.

CUMPLE CON LA NORMATIVA SOBRE PRODUCTOS SANITARIOS

Todos los derechos reservados. Esta publicación no puede traducirse a otros idiomas ni reproducirse total o parcialmente de forma alguna, ya sea mecánica o electrónica (incluida la fotocopia, la grabación en cinta y la microcopia), o guardarse en un sistema informático o de almacenamiento de datos sin el previo consentimiento por escrito de Bayer AG. Bayer se reserva el derecho de modificar las especificaciones y características descritas en el presente documento y de abandonar la fabricación del producto descrito, en cualquier momento y sin previo aviso u obligación legal. Póngase en contacto con su representante autorizado de Bayer para obtener la información más reciente. Bayer, Bayer Cross, Certega™ y Radimetrics™ son marcas comerciales del Grupo Bayer. © 2016 Bayer