



Conectando la imagen PET



- Gestión completa de los procedimientos programados
- Registro de inyección automatizado y trazabilidad de la dosis de radiación
- Apoyo a iniciativas de mejora de la calidad asistencial

MEDRAD® Intego Connect

Gestión completa de los procedimientos programados:

• Comunicación inalámbrica

- ✓ Importación de la lista de trabajo del servidor a MEDRAD® Intego
- ✓ Exporta los datos de la infusión al PACS*
- ✓ Exporta los datos de radiación al PACS



• Ahorro de tiempo y pasos importando de forma automática la programación del PET (1)

- ✓ Gestión eficiente de los cambios y las incorporaciones en la programación diaria
- ✓ Reducción potencial de errores debidos a la entrada manual de datos

PIERCE, WANDA 237902515	12:00 350 MBq	👁️	⬆️
HENRY, DORIS 123456789012	12:30 500 MBq	👁️	
RIVERA, DIANE 1230987654	13:00 350 MBq	👁️	1/2
DAY, EVELYN 237902598	13:30 500 MBq	👁️	
MILLS, CHRISTINE 123456789013	14:00 350 MBq	👁️	1

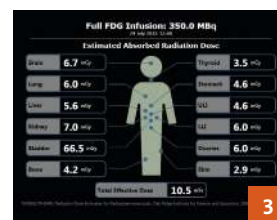
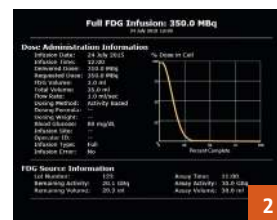
1

Lista de trabajo importada inalámbricamente.

Las informaciones del paciente que aparece en las imágenes de interfaces mostradas en este folleto son ficticias y no contienen datos reales de pacientes.

Registro de inyección automatizado y trazabilidad de la dosis de radiación

- ✓ Los registros detallados de las inyecciones de ^{18}F -FDG y ^{18}F -NaF son transferidos automáticamente al PACS (2)
- ✓ La estimación de la dosis efectiva total y la dosis de radiación absorbida por órgano son transferidas automáticamente al PACS** (3)



2, 3

Las capturas secundarias de los registros de inyección y la estimación de la dosis de radiación absorbida son transferidas inalámbricamente al PACS.

Apoyo a iniciativas de mejora de la calidad asistencial

- ✓ Información completa y fiable del procedimiento para su correcta interpretación
- ✓ Con registros de calidad coherentes para la práctica de los principios ALARA e inspecciones con documentación precisa sobre la radiación
- ✓ Facilita la comunicación entre los pacientes y el médico prescriptor de la prueba

* U otro destino configurado para la lectura de DICOM.

** La dosis de radiación absorbida se calcula según NUREG/CR-6345

El protector a tu lado^{***}

Para obtener más información sobre el sistema Infusión PET MEDRAD® Intego, visite nuestra web radiology.bayer.es

Ahí encontrará diversas informaciones adicionales, como:

- Vídeo de inyección al paciente
- Vídeo demostrativo virtual con vistas de 360°
- Referencias de experiencias clínicas



^{***} Disminuye la exposición a radiación: Lecchi M et al. Eur J Nuc Med Mol Imaging 2012 39:1720 – 1729

Clear Direction. > From Diagnosis to Care.

Respecto al inyector MEDRAD® Intego
CUMPLE CON LA NORMATIVA SOBRE PRODUCTOS SANITARIOS

Todos los derechos reservados. Las indicaciones, las especificaciones de funcionamiento y la disponibilidad pueden variar según el país. Consulte al representante local del producto y la Información de Uso específica para su país. El sistema de inyección y control de líquidos MEDRAD® Intego se comercializa para la administración de radiofármacos ¹⁸F-FDG ¹⁸F-NaF y agentes de lavado comunes durante los procedimientos. Consulte la Información de uso del producto para obtener información específica y completa. Esta publicación no puede traducirse a otros idiomas ni reproducirse total o parcialmente de forma alguna, ya sea mecánica o electrónica (incluida la fotocopia, la grabación en cinta y la microcopia), o guardarse en un sistema informático o de almacenamiento de datos sin el previo consentimiento por escrito de Bayer AG. Bayer se reserva el derecho de modificar las especificaciones y características descritas en el presente documento y de abandonar la fabricación del producto descrito, en cualquier momento y sin previo aviso u obligación legal. Póngase en contacto con su representante autorizado de Bayer para obtener la información más reciente. Bayer, Bayer Cross, MEDRAD y VirtualCare son marcas comerciales del Grupo Bayer.

CONTRAINDICACIONES: Este dispositivo no debe utilizarse en tratamientos de quimioterapia ni para administrar líquidos que no sean radiofármacos ¹⁸F-FDG ¹⁸F-NaF y soluciones salinas fisiológicas. © 2016 Bayer



Science For A Better Life

Bayer Hispania, S.L.
Avda. Baix Llobregat, 3-5
08970 Sant Joan Despí
Barcelona, España
www.radiology.bayer.es